



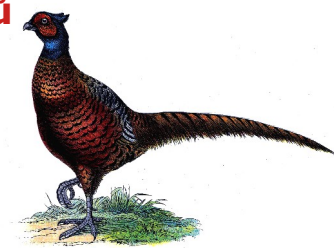
ČMKJ - Klub chovatelů loveckých slídičů - sekce retrieverů  
pořádá ve spolupráci s AMČR, MS Sušice a honitbou ing. Oldřicha Nezhyby

## Klubové všestranné zkoušky přinášení retrieverů

Zkoušky se zadáním titulu CACT a res. CACT  
dle soutěžního řádu ČMKJ platného od 1.1.2015, včetně úpravy  
soutěžních řádů ČMKJ pro retrievery, platné od 1.1.2017  
a změny ze dne 20.11.2019

Sušice (okr. Přerov) - Týn nad Bečvou – 2. 9. - 3. 9. 2023

Rozhodčí navrhuje KCHLS deleguje ČMKJ



**STARVITA**  
Superpremium Food

Holistické superpremiové krmivo pro psy a kočky

**Mountfield**

Více informací na [www.mountfield.cz](http://www.mountfield.cz)

Ředitel zkoušek: Ing. Oldřich Nezhyba  
Pověřená osoba: Mgr. Jolana Pokorná  
Správce zkoušek: Mgr. Jolana Pokorná  
Ekonom: Ing. Zdeněk Pokorný  
Vrchní rozhodčí: Mgr. Rostislav Kejdana

### Program sobota

Sraz účastníků: U Domu zahrádkářů v Sušicích (N 49°29.01890', E 17°32.28450')  
07.30 – 08.00 hod. Prezenze účastníků v Domě zahrádkářů v Sušicích  
08.00 – 08.30 hod. Porada rozhodčích  
08.30 – 09.00 hod. Zahájení zkoušek a losování  
09.00 – 17.00 hod. Přesun do honiteb a posuzování

### Program neděle

08.00 – 08.30 hod. Sraz účastníků u Domu zahrádkářů v Sušicích (skupiny na vodu a pole)  
U chaty Hubertka v Týně nad Bečvou (skupiny malý a velký les)  
09.00 – 09.15 hod. Zahájení zkoušek  
09.15 – 16.00 hod. Přesun do honiteb a posuzování  
16.00 – 17.00 hod. Zakončení a vyhlášení výsledků U Domu zahrádkářů v Sušicích

(uvedený čas zakončení a vyhlášení výsledků je orientační, věnujte pozornost aktuálním informacím organizátorů)

Poplatek za zkoušky **3700,- Kč**, pro členy KCHLS **2000,- Kč** je nutné uhradit do sedmi dnů od registrace na [www.retriever.top](http://www.retriever.top), a to přímo prostřednictvím platební brány. Přihlášení je možné přes rezervační systém podle návodu zde: <https://retriever.top/navod/>.

V případě problémů s platbou nebo registrací kontaktujte [info@retriever.top](mailto:info@retriever.top) nebo Milan Sláma, tel. 704 091 918.

V případě organizačních dotazů kontaktujte Václava Špirocha, [zkousky@kchls.cz](mailto:zkousky@kchls.cz), tel.: 605 176 535

Poplatek zahrnuje polední stravu pro vůdce v hodnotě 150,- Kč na den.

**Uzávěrka přihlášek je 20. 8. 2023.**

Při prezenci v den zkoušek bude vybírán ještě poplatek 2 x 200 Kč na zvěř a 2 x 100 Kč za střelce.

Přihláška bude zaregistrována pouze po zaplacení předepsaného poplatku. V případě neuhrazení do sedmi dnů bude přihláška automaticky stornována.

Startovné je nevratné.

Výcvik psů v honitbě, kde se budou konat zkoušky, je zakázán. Výjimka je možná pouze pokud Myslivecký hospodář honitby, ve které se zkoušky (soutěž) bude pořádat, vystaví písemné povolení k výcviku psa.

Porušení tohoto zákazu může být příčinou vyloučení ze zkoušek bez náhrady.

### Podmínky účasti na zkouškách

1. Zkoušek se mohou účastnit jedinci všech plemen retrieverů.
2. Na zkouškách se bude posuzovat podle Soutěžního řádu ČMKJ (platného od 1. 1. 2015) včetně úpravy soutěžních řádů ČMKJ pro retrievery platné od 1.1.2017 a změny ze dne 20.11.2019. Ke zkouškám nebudou připuštěni psi a vůdcové, kteří nesplňují všeobecné podmínky pro účast na zkouškách podle Soutěžního řádu ČMKJ.
3. Vůdce je povinen zejména:
  - a) znát platný Soutěžní řád ČMKJ a řídit se jím
  - b) dostavit se na zkoušky včas
  - c) předložit průkaz původu psa a prokázat jeho totožnost (ČIP nebo tetování ve shodě s PP)
  - d) předložit očkovací průkaz (nebo Pet pas), kde bude uveden záznam o platném očkování proti vzteklině
  - e) být vybaven vhodným loveckým vodítkem přes rameno (bez stahovací smyčky)
  - f) být odpovídajícím způsobem ustrojen
  - g) uhradit před zahájením zkoušek v hotovosti poplatek za zvěř (2 x 200 Kč)
  - h) uhradit před zahájením zkoušek v hotovosti poplatek za střelce (2 x 100 Kč).
4. Pořadatel neručí za úraz či ztrátu psa, uhynutí, ani za škody psem způsobené.
5. Vůdci bude přidělen střelec pořadatelem za úhradu 2 x 100 Kč.
6. Titul CACT (res. CACT) může být přiznán jedinci, který dokončí zkoušky v I. ceně a umístí se ve svém plemeni na prvním, resp. druhém místě. Veškeré tituly nejsou nárokové a přináleží psům za mimořádný výkon a je na sboru rozhodčích, zda tituly zadá či nikoliv.
7. Loveckou upotřebitelnost získá každý úspěšný účastník, pokud si o vystavení potvrzení požádá.
8. Pořadatel má právo bez sdělení důvodu odmítnout přihlášku na tyto zkoušky. O tomto svém rozhodnutí musí informovat vůdce (majitele) psa nejpozději 10 dnů před konáním zkoušek.
9. Program zkoušek a jednotlivé časy jsou pouze orientační a záleží na průběhu zkoušek.
10. Změna sponzorů zkoušek vyhrazena.

### Veterinární podmínky

1. Předvedení psi musí být klinicky zdraví. Psi chovatelů z ČR musí být doprovázeni platným očkovacím průkazem dle § 6, odst. 3, písm. b veterinárního zákona nebo platným pasem zvířete v zájmovém chovu. Psi chovatelů z členských zemí EU a třetích zemí musí splňovat podmínky dané nařízením Evropského parlamentu a Rady 998/2003 ze dne 26.5.2003.
2. Účastnit zkoušek se mohou jen ti psi, kteří prošli vstupní kontrolou a kteří mají předepsané veterinární doklady (platné očkování proti vzteklině).
3. **Háravé feny, feny ve druhé polovině březosti a nemocní psi nebudou ke zkouškám připuštěni.**
4. Po dobu konání zkoušek bude zajištěna veterinární pohotovost.

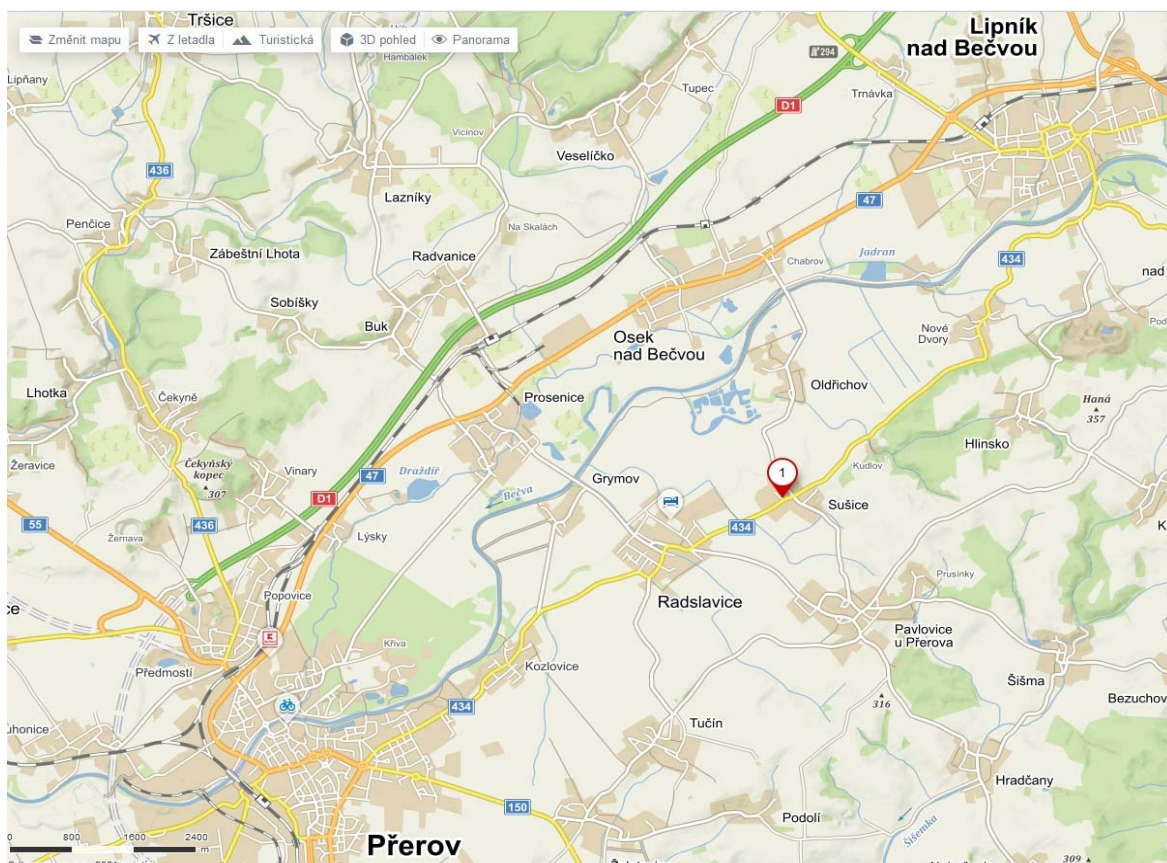
### Další podmínky

1. Pořadatel si vyhrazuje právo v případě nepříznivých podmínek, které by ohrožovaly zdraví či život účastníků nebo psů, zkoušky kdykoli zrušit bez náhrady.
2. Pořadatel neodpovídá za škody způsobené psem, nebo za ztrátu psa.
3. Korona je vítána, musí se však řídit pokyny rozhodčích a pořadatelů.
4. Ubytování účastníků zkoušek si zajišťuje každý účastník individuálně.



Místo srazu Sušice (okr. Přerov)  
**GPS souřadnice: N 49°29.01890', E 17°32.28450'**

naproti Domu zahrádkářů je větší plocha před vjezdem do bývalého družstva, kde se dá pohodlně zaparkovat.

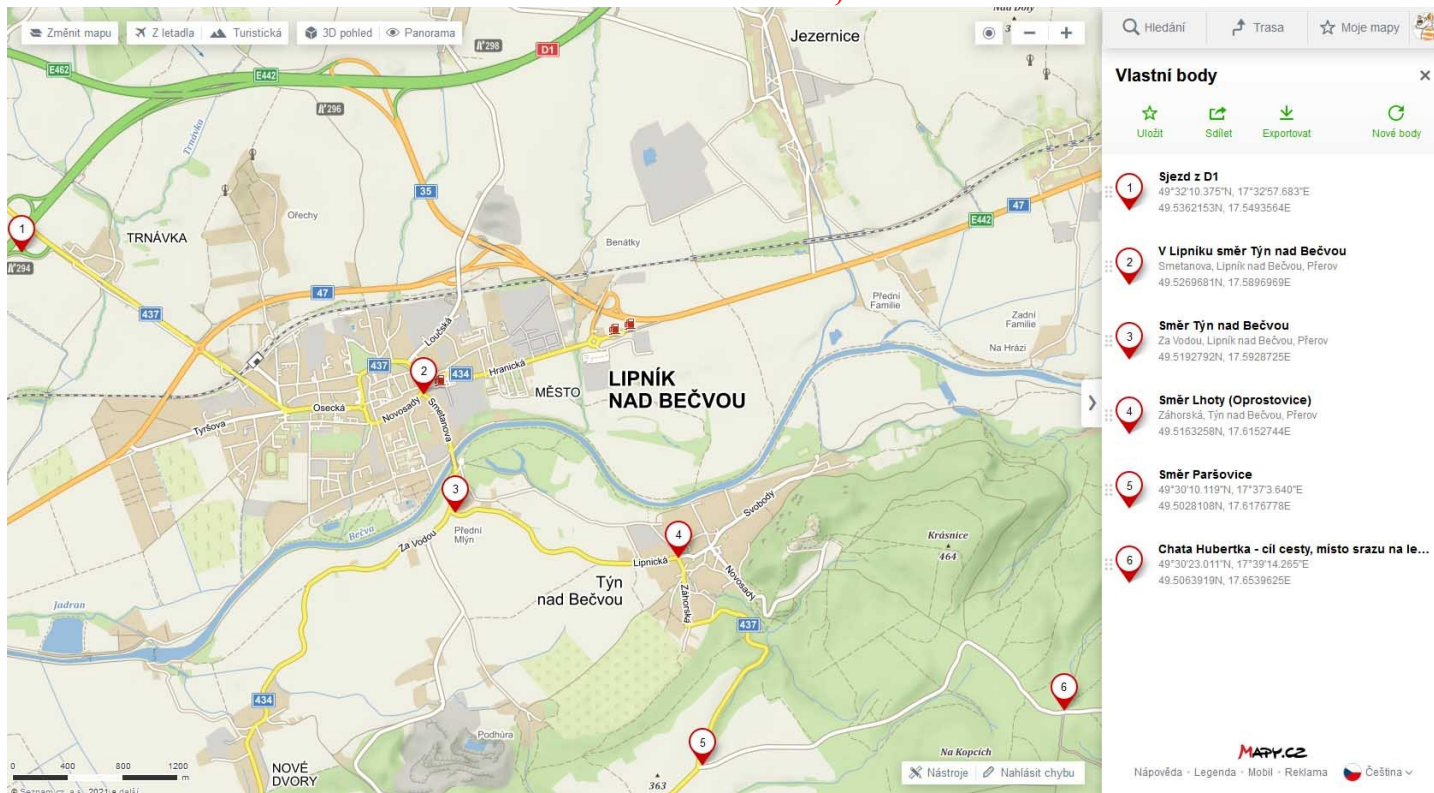


Během parkování dbejte na pokyny organizátorů a udržujte volné výjezdy z bývalého družstva a okolních pozemků.



Místo srazu neděle, skupiny na lesní práce (malý a velký les) u lovecké chaty Hubertka, Týn n. Bečvou

**GPS souřadnice: 49.5064058N, 17.6540056E**



**Přejeme mnoho úspěchů!**

### **Souhlas s pořizováním fotografií a videa**

Účastí na akci Klubu chovatelů loveckých slídičů, z. s. (dále jen klub), dáváte souhlas s pořizováním fotografií a videozáznamů Vaší osoby.

Dále souhlasíte s užitím pořizovaných fotografií či videozáznamů, ať už v podobě hmotné či digitalizované (nehmotné) pro veškeré propagační materiály klubu, jak v tištěné, tak v elektronické podobě (např. webové stránky, FB, tiskoviny).

Rovněž souhlasíte s tím, aby klub poskytl licenční oprávnění k užití fotografií a či videozáznamům případným třetím osobám, a to zejména pro účely vytvoření reklamních a marketingových materiálů klubu.

Souhlasíte s tím, že fotografie či videozáznam může být změněn/-a, použit/-a jako součást díla souborného nebo může být použita pouze její/jeho část.

