



Klub chovatelů loveckých slídičů - sekce retrieverů



Svod loveckých psů - Ověření vlohových vlastností retrieverů PROPOZICE

Místo konání: Ústí u Hranic, rybníček 49.5172014N, 17.7755631E
Ve spolupráci s MS Nihlov Skalička

Dne: 5.5.2024 (nedele)

Organizační zajištění: Mgr.Bc.Zbyněk Sehnalík. Mgr.Soňa Sehnalíková MBA
Rozhodčí: Bude delegován

Program:

8-8:15 sraz, přejímka psů

8:20 zahájení

cca 12:30 ukončení a vyhlášení,

V případě velkého počtu je možné, že zkoušky budou následně druhé po ukončení .

Pokud by počet převyšoval zkoušky by byli účastníci kontaktováni.

Platba:

Člen klubu – 700,- Kč

Nečlen – 1400,- Kč

V případě neúčasti je poplatek nevratný.

Registrace nejpozději do 1.05.2024 na <https://chovretrieveru.cz>

Místo srazu: Ústí u Hranic

Veterinární podmínky:

1. Při přejímce psa bude vyžadováno platné veterinární osvědčení z místa bydliště nebo očkovací průkaz, v němž se potvrzuje, že pes byl očkovan proti vzteklině, psince, parvoviroze a infekční hepatitidě v době ne kratší třiceti dnů a ne delší jednoho roku.

2. Háravé feny nebudou připuštěny k OVVR.

Podmínky účasti na zkouškách

1. Zkoušek se mohou účastnit jedinci všech plemen retrieverů, kteří dosáhli den před pořádáním OVVR 6 měsíců.
2. Na zkouškách se bude posuzovat podle platného řádu bonitace OVVR KCHLS
3. Předložit průkaz původu psa a prokázat jeho totožnost (ČIP nebo tetování ve shodě s PP) a předložit očkovací průkaz (nebo PET pas), kde bude uveden záznam o platném očkování proti vzteklině, psince, parvoviroze a infekční

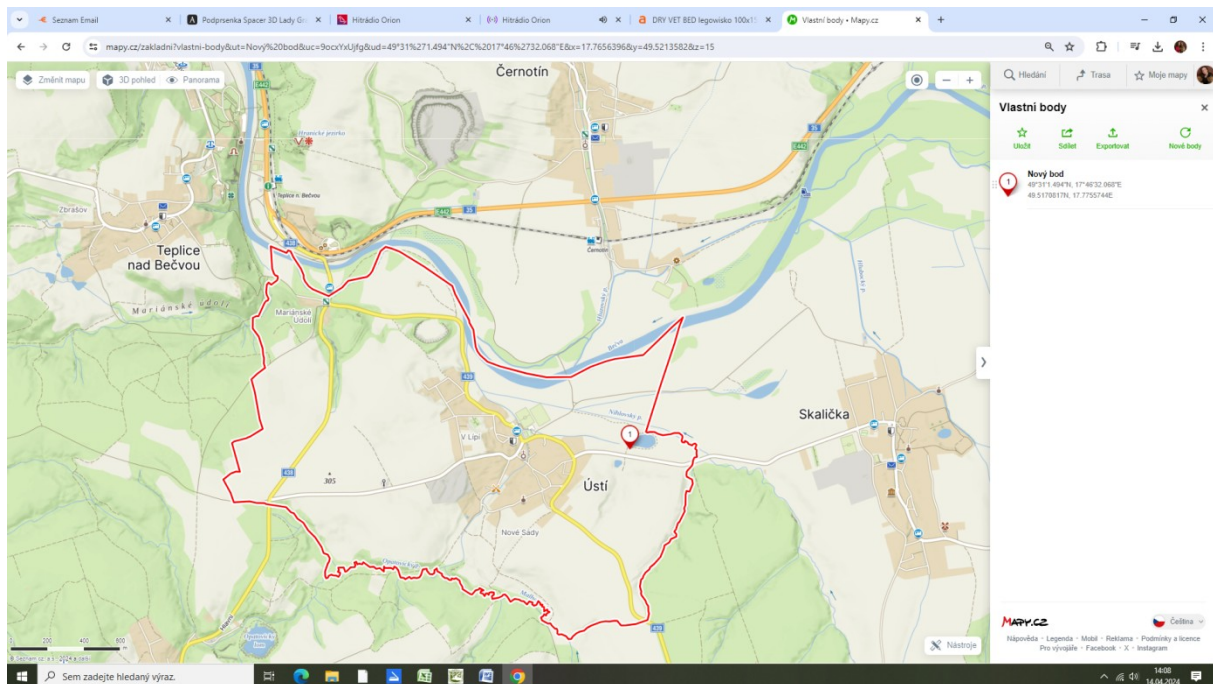
hepatidě

4. Vůdce musí být
 - a) Vybaven vhodným loveckým vodítkem přesrameno (bez stahovací smyčky)
Odpovídajícím způsobem ustrojen
 - b) **vůdce psa si může přinést vlastní předmět na zkoušku aportu s minimální hmotností 0,5 kg** OVVR lze od roku 2018 absolvovat i se zvěří. Organizátor zvěř nezajišťuje, musí si ji zajistit majitel (vůdce) psa.
5. Pořadatel neručí za úraz či ztrátu psa, uhynutí, ani za škody psem způsobené.
6. Organizátor a rozhodčí si vyhrazuje právo z OVVR vyloučit psa prokazujícího agresivitu vůči lidem nebo ostatním psům.

Mgr.Bc. Zbyněk Sehnalík 602 777 065, Mgr.Soňa Sehnalíková MBA777 006509

V rámci přípravy na OVVR je možnost zúčastnit se skupinového nebo individuálního nácvičku na OVVR.

Termín je možné domluvit na tel.777 006509





Hledání Trasa Moje mapy

Vlastní body

- Uložit
- Sdílet
- Exportovat
- Nové body

1 místo zkušebek
49°31'2.164"N, 17°48'31.978"E
49 5172511N, 17 775549E

2 Nový bod
49°31'2.027"N, 17°48'32.827"E
49 5172614N, 17 7755631E